



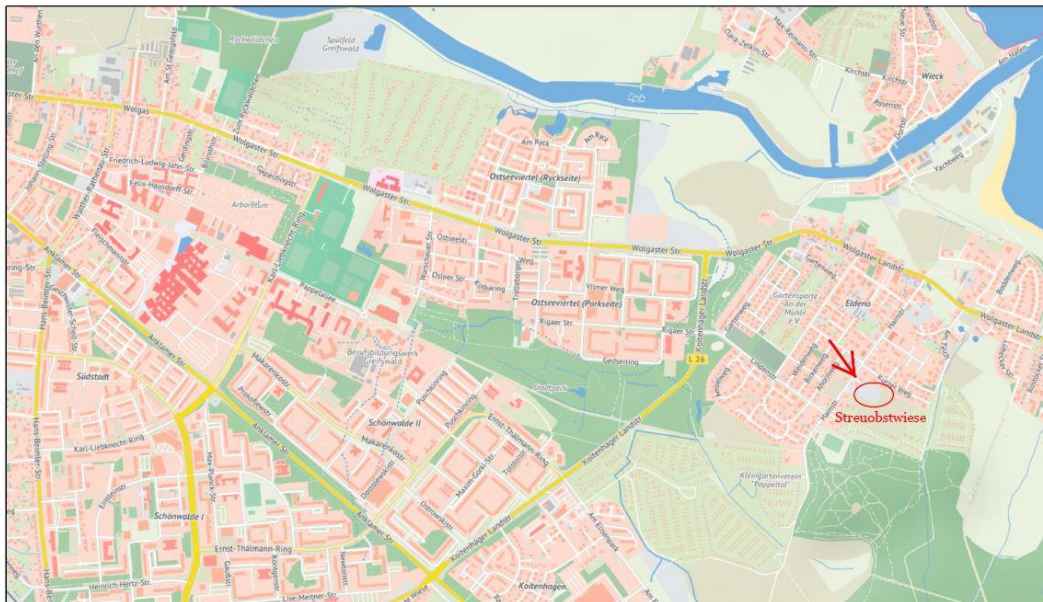
PRAXISKURS-OBSTBAUMSCHNITT

JUNGBAUMSCHNITT

Wir laden ein, die Grundregeln des Obstbaumschnitts am Jungbaum zu lernen und auf unserer Streuobstwiese auszuprobieren.

WANN? SAMSTAG 23.03. 10⁰⁰ BIS CA 15⁰⁰ UHR

WO? STREUOBSTWIESE HAINSTRASSE ELDENA



MITBRINGEN: WENN VORHANDEN GARTENSCHERE & ASTSÄGE

In kleinen Gruppen werden wir unter Anleitung Theorie & Praxis des Obstbaumschnitts an Jungbäumen lernen. Wir orientieren uns dabei am sogenannten Oeschbergschnitt. Die Wiese ist gut mit dem Fahrrad zu erreichen, der Eingang ist jedoch etwas versteckt an der Hainstrasse (*findet die Trauerbuchen...*). Mittags gibt es eine heiße Suppe.

Bei Interesse bitte vorab eine kurze Mail an: tobias.scharnweber@uni-greifswald.de